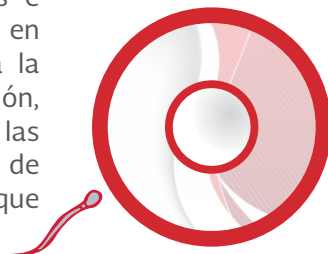


# ¿QUÉ ES LA PLANIFICACIÓN FAMILIAR?

Es un conjunto de actividades, procedimientos e intervenciones dirigidas a hombres y mujeres en edad fértil, dentro de los cuales se encuentra la información, educación, consejería y anticoncepción, incluyendo la entrega de suministros, para que las personas o parejas ejerzan el derecho a decidir de manera libre y responsable el número de hijos que desean tener y el espaciamiento entre ellos.



Además se considera todo el contexto de la vida familiar con el propósito de favorecer su bienestar, el cual implica una mayor oportunidad a la salud y a la superación, también contribuye a propiciar el mejor entendimiento y comprensión entre los cónyuges y entre padres e hijos, justamente para favorecer la integración familiar.

## ¿QUÉ BENEFICIOS OFRECE?

- Contribuye a disminuir las enfermedades y muerte materna al prevenir embarazos no planeados, no deseados o de riesgo.
- La planificación familiar contribuye a disminuir la práctica de abortos inducidos.
- El espaciamiento de los embarazos contribuye a disminuir la mortalidad de niños menores de 5 años.
- La planificación familiar fortalece la condición de la mujer y la equidad de género.
- La planificación familiar mejora la relación de la población con su entorno ambiental.
- La planificación familiar contribuye al desarrollo sustentable de la nación.

### ¿QUIÉNES PUEDEN RECIBIRLA?

Hombres y mujeres en edad reproductiva

### ¿DÓNDE LA OTORGAN?

En los centros de salud, unidades médicas y hospitales de la Secretaría de Salud.

## ¿CUÁLES SON LOS MÉTODOS QUE OFRECE LA SECRETARÍA DE SALUD?

### Métodos temporales

#### INYECTABLES

Contienen hormonas que detienen la ovulación. Son de dos tipos: los que contienen estrógeno y progestina y los que tienen sólo progestina. Las pueden usar: adolescentes; mujeres antes del primer embarazo; mujeres para ampliar el tiempo entre uno y otro embarazo o después de un aborto. Hay inyectables mensuales e inyectables que ofrecen protección anticonceptiva por dos y tres meses. Se aplica vía intramuscular profunda por personal capacitado.



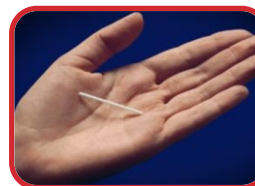
#### PASTILLAS

Contienen hormonas que detienen la ovulación. Hay de dos tipos: las que contienen estrógeno y progestina y las que tienen sólo progestina. Las pueden usar: adolescentes; mujeres antes del primer embarazo; mujeres para ampliar el tiempo entre uno y otro embarazo o después de un aborto. Se toma una tableta diaria y de preferencia a la misma hora todos los días. Las tabletas vienen en presentación de 21 (y 7 días de descanso) y 28 tabletas (uso continuo).



#### IMPLANTE SUBDÉRMICO

Es una varilla pequeña (del tamaño de un cerillo) que contiene progestina que se libera lentamente (3 años). Lo pueden usar: todas las mujeres mayores de 15 años y con un peso menor de 90kg que deseen evitar un embarazo al menos por tres años.



#### CONDÓN

Es una funda de látex que contiene un receptáculo para almacenar el semen eyaculado. Lo pueden usar: Todas las parejas que además de querer evitar un embarazo quieran protegerse de enfermedades de transmisión sexual.



#### DIU

Es una pequeña T de plástico estéril que puede contener hormonas o cobre y se coloca en el interior del útero. Lo pueden usar: mujeres que desean evitar un embarazo; independientemente de la edad y mujeres que tienen contraindicado el uso de anticonceptivos hormonales. Se recomienda en mujeres con una sola pareja sexual. Sólo puede ser aplicado por personal de salud.



**VALE POR UNA  
CONSULTA**  
de Planificación Familiar  
en tu Centro de Salud

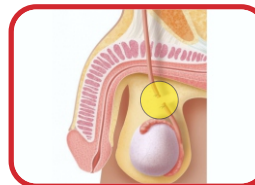


SALUD

## Métodos permanentes

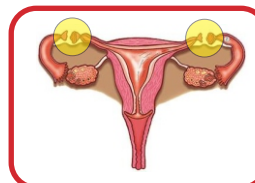
### VASECTOMÍA

Es el corte de los conductos deferentes... Lo pueden solicitar los hombres que tienen su paternidad satisfecha, también en caso de riesgo de tener hijos con alteraciones genéticas, o que lo elijan por así convenir a sus intereses.



### OCCLUSIÓN TUBARIA BILATERAL

Es la ligadura y corte de las trompas uterinas para impedir que los espermatozoides se unan con el óvulo. Lo pueden solicitar las mujeres que tienen su paridad satisfecha, en caso de riesgo de tener hijos con alteraciones genéticas, o que lo elijan por así convenir a sus intereses.



**TIENES EL DERECHO A RECIBIR ORIENTACIÓN  
Y CONSEJERÍA, ACUDE A LA UNIDAD  
O CENTRO DE SALUD MÁS CERCANO.**

**TAMBIÉN PUEDES OBTENER INFORMACIÓN EN:**

[www.salud.gob.mx/unidades/cdi/nom/rmoo5SSA293.html](http://www.salud.gob.mx/unidades/cdi/nom/rmoo5SSA293.html)

[www.yquesexo.com](http://www.yquesexo.com)

[www.generoysaludreproductiva.salud.gob.mx](http://www.generoysaludreproductiva.salud.gob.mx)



SALUD

**SALUD**  
SECRETARÍA DE SALUD



CENTRO NACIONAL  
DE EQUIDAD DE GÉNERO  
Y SALUD REPRODUCTIVA



SALUD

**SALUD**  
SECRETARÍA DE SALUD



CENTRO NACIONAL  
DE EQUIDAD DE GÉNERO  
Y SALUD REPRODUCTIVA



**Planificación Familiar**  
en las Semanas Nacionales de la Salud

Si deseas solicitar algún método de planificación familiar acude con este vale a la unidad de salud

**VALE POR UNA  
CONSULTA  
de Planificación Familiar  
en tu Centro de Salud**