

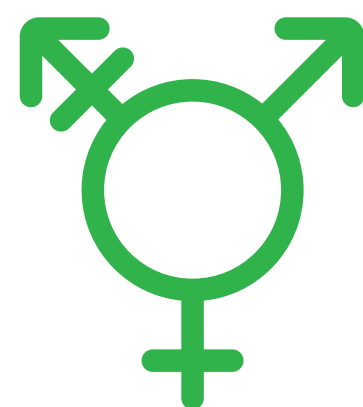
EVITA LA DISCRIMINACIÓN POR SEXO O GÉNERO



IDENTIDAD DE GÉNERO

Mujer Queer Hombre

La identidad de género es como te sientes respecto a tí mismo o misma. Es la forma en que tu cerebro interpreta quién eres. No está ligada al sexo biológico.



SEXO BIOLÓGICO

Hembra Intersexual Macho

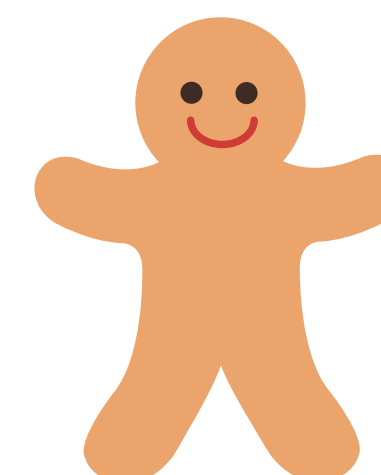
Corresponde a las características físico-biológicas que diferencian a las personas a nivel sexual, incluyendo los órganos, hormonas, cromosomas, etc.



ORIENTACIÓN SEXUAL

Heterosexual Bisexual Homosexual

Atracción erótico-afectiva-sexual hacia personas del sexo opuesto, ambos sexos o el mismo género.



EXPRESIÓN DE GÉNERO

Femenina Andrógina Masculina

La expresión de género es como expresas tu género, (se basa en los roles tradicionales de género) incluye forma de vestir, comportamiento, etc.

Uso de lenguaje incluyente y no sexista

PARA CUALQUIER DUDA, COMUNÍCATE AL 3030-5000 EXT. 35201
O AL CORREO jaliscoigualdadygenero@gmail.com