



MANUAL DE PUESTOS

**PROCURADURÍA GENERAL DE JUSTICIA DEL
ESTADO DE JALISCO**

ELABORÓ:	DIRECCIÓN DE RECURSOS HUMANOS
FECHA ELABORACIÓN:	21-02-2013 V.01
FECHA ACTUALIZACIÓN:	21-02-2013 V.01
CÓDIGO:	PG-RH-SG-MU-05

ELABORÓ:	DIRECCIÓN DE RECURSOS HUMANOS	
FECHA ELABORACIÓN:	21-02-2013	
FECHA ACTUALIZACIÓN:	21-02-2013	VERSIÓN: 01
CÓDIGO:	PG-RH-SG-MU-05	PÁGINA: 2 DE 855

ELABORÓ:	DIRECCIÓN DE RECURSOS HUMANOS	
FECHA ELABORACIÓN:	21-02-2013	
FECHA ACTUALIZACIÓN:	21-02-2013	VERSIÓN: 01
CÓDIGO:	PG-RH-SG-MU-05	PÁGINA: 3 DE 855

Bitácora de Revisiones:

No.	Fecha del Cambio	Referencia del punto modificado	Descripción del cambio
1	21/02/13	Todo el documento	Se documentó el manual bajo los nuevos lineamientos emitidos por la Secretaría de Administración

ELABORÓ:	DIRECCIÓN DE RECURSOS HUMANOS	
FECHA ELABORACIÓN:	21-02-2013	
FECHA ACTUALIZACIÓN:	21-02-2013	VERSIÓN: 01
CÓDIGO:	PG-RH-SG-MU-05	PÁGINA: 4 DE 855

1. ÍNDICE

1. Índice	4
2. Introducción	10
3. Objetivos del manual	11
4. Estructura orgánica	12
5. Inventario de puestos por área	13
6. Descripciones de puestos	
1) Despacho del Procurador	14
2) Coordinación General de Asesores	16
3) Dirección de Comunicación Social y Relaciones Públicas	18
4) Coordinación General de Agentes del Ministerio Público	
Auxiliares del Procurador	20
5) Subprocuraduría A del M.P. Especializado	22
6) Subprocuraduría B de Atención a Delitos Patrimoniales	
No Violentos	25
7) Subprocuraduría C de Concertación Social	28
8) Subprocuraduría de Control de Procesos	31
9) Subprocuraduría E de Apoyo a las Investigaciones	
de Delitos Federales	34

ELABORÓ:	DIRECCIÓN DE RECURSOS HUMANOS	
FECHA ELABORACIÓN:	21-02-2013	
FECHA ACTUALIZACIÓN	21-02-2013	VERSIÓN: 01
CÓDIGO:	PG-RH-SG-MU-05	PÁGINA: 5 DE 855

10) Coordinación General Jurídica	36
11) Coordinación de Atención del Delito y Servicios a la Comunidad	38
12) Coordinación General Administrativa	40
13) Visitaduría	44
14) Contraloría Interna	46
15) Instituto de Formación Profesional	48
16) Delegaciones Regionales	51
17) Policía Investigadora	53
7. Descripción de Puestos	55
Procurador General de Justicia	56
Coordinador Especializado "A"	65
Secretario Particular de la Procuraduría	74
Piloto	82
Policía Investigador	90
Policía Investigador B	98
Coordinador de División	107
Secretaria de Dirección General	116
Secretaria de Dirección de Área	123
Secretaria Auxiliar	131
Notificador	139
Agente del Ministerio Público	146
Secretario de Agencia del Ministerio Público	155

ELABORÓ:	DIRECCIÓN DE RECURSOS HUMANOS	
FECHA ELABORACIÓN:	21-02-2013	
FECHA ACTUALIZACIÓN:	21-02-2013	VERSIÓN: 01
CÓDIGO:	PG-RH-SG-MU-05	PÁGINA: 6 DE 855

Actuario del Ministerio Público	163
Trabajadora Social	171
Director de Comunicación Social	180
Subdirector de Comunicación Social	188
Fotógrafo A	197
Logístico de Eventos	204
Coordinador General de Agentes del Ministerio Público Auxiliares del Procurador	213
Coordinador General de Asesores	223
Secretario Especializado de Agencia del Ministerio Público	232
Operador de Equipo de Computo	240
Sub Procurador del Ministerio Público Especializado A	249
Perito de P.G.J.	257
Jefe de División de Atención de Delitos Violentos	265
Agente Especializado del Ministerio Público	273
Jefe de División de Atención de Delitos Organizados	282
Director De Área Del Ministerio Publico Especializado A	290
Jefe de División para la Atención de delitos contra la Libertad y Seguridad de las Personas	298
Sub Procurador de Atención a Delitos Patrimoniales no Violentos B	307
Jefe de División de Atención a Delitos Cometidos Contra Instituciones Financieras	316
Actuario Especializado del Ministerio Público	324
Jefe de División para Delitos Patrimoniales contra personas	332
Jefe de División para Asuntos Especiales	340
Sub Procurador de Concertación Social C	349

ELABORÓ:	DIRECCIÓN DE RECURSOS HUMANOS	
FECHA ELABORACIÓN:	21-02-2013	
FECHA ACTUALIZACIÓN:	21-02-2013	VERSIÓN: 01
CÓDIGO:	PG-RH-SG-MU-05	PÁGINA: 7 DE 855

Coordinador de Atención de Delitos en Agravio de Menores y Sexuales	357
Director General de Averiguaciones Previas	366
Jefe De División de Control de Procesos no Especializados y Justicia de Paz	374
Jefe de División de Averiguaciones Previas y Coordinación Metropolitana	382
Subprocurador de Control de Procesos	391
Jefe de División de Cumplimiento de Mandamientos Judiciales	399
Jefe de División de Control de Procesos de Delitos Patrimoniales no Violentos	408
Jefe de División de Control de Procesos Especializados	417
Subprocurador De Apoyo A Investigaciones De Delitos Federal	427
Jefe De División De Apoyo A Investigaciones De Del. Federales	436
Coordinador General Jurídico	445
Director de Área Consultiva y Legislativa	453
Coordinador Jurídico	462
Director de Área Estadísticas sobre Actuaciones del M.P. y Proceso Penal	470
Dirección de Área de Supervisión de Derechos Humanos	478
Secretaria Privada	486
Coordinador General de Atención a Víctimas del Delito y Servicios a la Comunidad	495
Director de Área de Servicios a la Comunidad	504
Psicólogo	512
Director de Área de Atención a Víctimas del Delito	520
Coordinador General Administrativo	530
Archivista	539
Auxiliar Administrativo	547

ELABORÓ:	DIRECCIÓN DE RECURSOS HUMANOS	
FECHA ELABORACIÓN:	21-02-2013	
FECHA ACTUALIZACIÓN:	21-02-2013	VERSIÓN: 01
CÓDIGO:	PG-RH-SG-MU-05	PÁGINA: 8 DE 855

Auxiliar Contable	554
Coordinador Especializado	561
Coordinador Técnico	569
Encargado de Área B	577
Encargado de Área C	585
Coordinador de Recursos Financieros	593
Encargado de Área A	602
Coordinador "B"	610
Director de Área de Recursos Materiales y Servicios Generales	618
Coordinador Administrativo "B"	626
Técnico A	633
Técnico B	640
Director de Área de Recursos Humanos de la Procuraduría	647
Analista B	655
Analista Especializado	662
Capturista	670
Coordinador "A"	
Coordinador "B"	677
Coordinador de Recursos Humanos	685
Director de Área de Recursos Materiales y Servicios Generales	693
Analista A	701
Auxiliar de Intendencia	709
Director de Área de Recursos Financieros de la Procuraduría	717
Director de Área de Informática	725
Analista de Sistemas A	733

ELABORÓ:	DIRECCIÓN DE RECURSOS HUMANOS	
FECHA ELABORACIÓN:	21-02-2013	
FECHA ACTUALIZACIÓN:	21-02-2013	VERSIÓN: 01
CÓDIGO:	PG-RH-SG-MU-05	PÁGINA: 9 DE 855

Coordinador de Informática A	741
Visitador General	750
Coordinador de Visitaduría	758
Contralor Interno	768
Jefe de Desarrollo de Sistemas	777
Director General del Instituto de Formación Profesional	786
Coordinación de Capacitación y Formación	794
Coordinador General de Delegados Regionales	803
Delegado General Regional	812
Subdelegado Regional	820
Coordinador General de la Policía Investigadora	829
Subdirector de Policía Investigadora	837
Secretario de la Policía Investigadora	845
8. Anexos	853
9. Glosario	854
10. Autorización del Documento	855

ELABORÓ:	DIRECCIÓN DE RECURSOS HUMANOS	
FECHA ELABORACIÓN:	21-02-2013	
FECHA ACTUALIZACIÓN:	21-02-2013	VERSIÓN: 01
CÓDIGO:	PG-RH-SG-MU-05	PÁGINA: 10 DE 855

2. INTRODUCCIÓN

El manual de puestos documenta la información ordenada y específica sobre la ubicación, descripción de las funciones, responsabilidades, condiciones de trabajo y características que subsisten en cada puesto, para desempeñarlo de la mejor forma.

El manual de puestos es una herramienta indispensable en el proceso de reclutamiento y selección con el objeto de que la persona que se incorpore al servicio público resulte ser idónea al mismo, y que responda a las necesidades que la Institución enfrenta en la atención de las demandas sociales planteadas por la ciudadanía y se refleje como consecuencia en un mejor funcionamiento del aparato estatal.

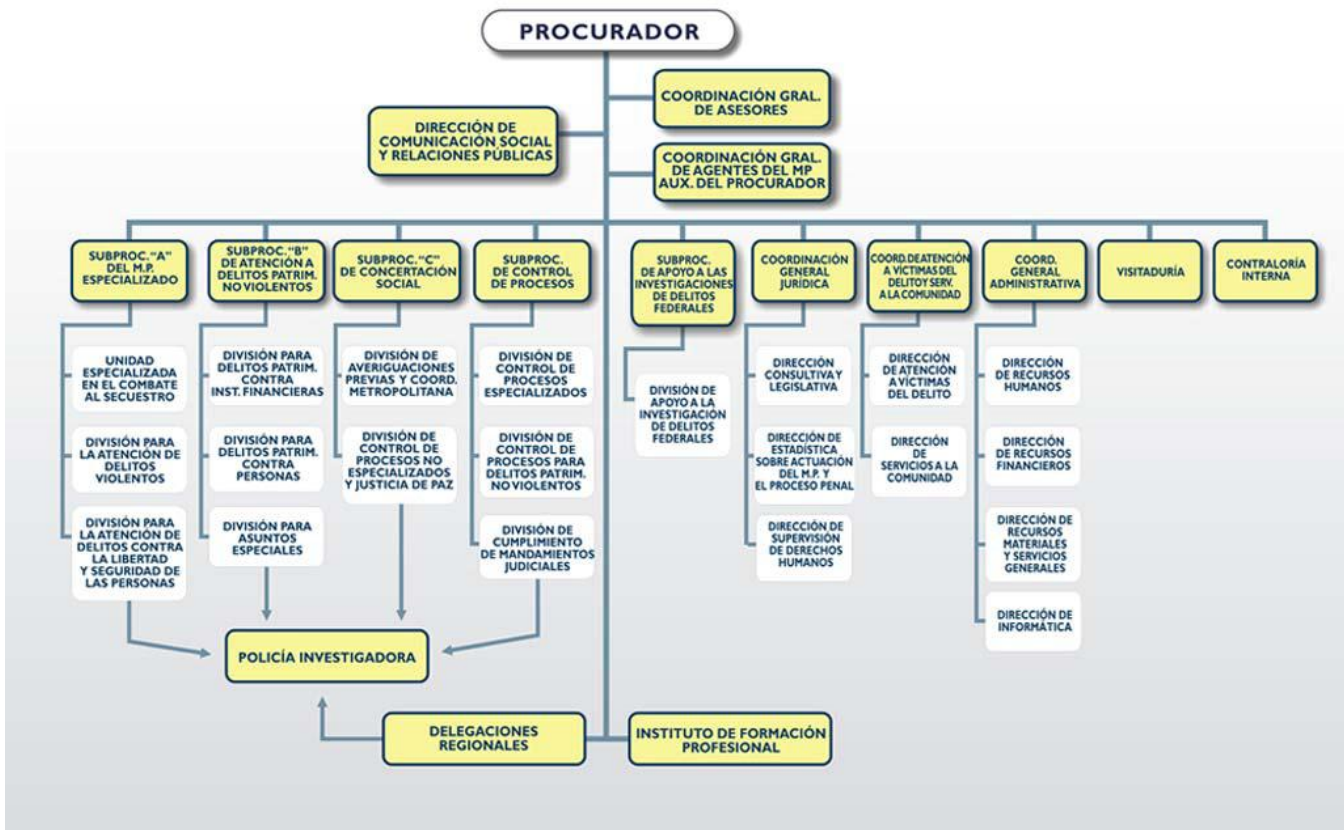
ELABORÓ:	DIRECCIÓN DE RECURSOS HUMANOS	
FECHA ELABORACIÓN:	21-02-2013	
FECHA ACTUALIZACIÓN:	21-02-2013	VERSIÓN: 01
CÓDIGO:	PG-RH-SG-MU-05	PÁGINA: 11 DE 855

3. OBJETIVOS DEL MANUAL

- Precisar las funciones y relaciones de cada unidad administrativa estableciendo las líneas de autoridad de los servidores públicos en sus distintos niveles.
- Establecer una descripción clara y concisa del puesto para que el servidor público tenga una visión oportuna y objetiva de sus funciones.
- Determinar los perfiles de puestos, conforme a las funciones obtenidas en el formato de descripción de los mismos, con objeto de que contribuya a normar criterios para la toma de decisiones dentro de la planeación del desarrollo profesional de los servidores públicos.
- Adecuar las políticas de selección de personal, inducción al puesto y profesionalización del servidor público.
- Mejorar la funcionalidad de las actividades administrativas de la secretaría, dependencia u organismo.
- Servir como medio de integración y orientación de personal de nuevo ingreso, facilitando su incorporación al puesto asignado.

ELABORÓ:	DIRECCIÓN DE RECURSOS HUMANOS	
FECHA ELABORACIÓN:	21-02-2013	
FECHA ACTUALIZACIÓN:	21-02-2013	VERSIÓN: 01
CÓDIGO:	PG-RH-SG-MU-05	PÁGINA: 12 DE 855

4. ESTRUCTURA ORGÁNICA



ELABORÓ:	DIRECCIÓN DE RECURSOS HUMANOS	
FECHA ELABORACIÓN:	21-02-2013	
FECHA ACTUALIZACIÓN:	21-02-2013	VERSIÓN: 01
CÓDIGO:	PG-RH-SG-MU-05	PÁGINA: 13 DE 855

5. INVENTARIO DE PUESTOS POR ÁREAS

ELABORÓ:	DIRECCIÓN DE RECURSOS HUMANOS	
FECHA ELABORACIÓN:	21-02-2013	
FECHA ACTUALIZACIÓN:	21-02-2013	VERSIÓN: 01
CÓDIGO:	PG-RH-SG-MU-05	PÁGINA: 14 DE 855

Despacho del C. Procurador de Justicia

ELABORÓ:	DIRECCIÓN DE RECURSOS HUMANOS	
FECHA ELABORACIÓN:	21-02-2013	
FECHA ACTUALIZACIÓN:	21-02-2013	VERSIÓN: 01
CÓDIGO:	PG-RH-SG-MU-05	PÁGINA: 15 DE 855

DIRECCIÓN GENERAL	PUESTOS QUE DEPENDEN DE LA DIRECCIÓN GENERAL	PUESTO QUE DEPENDEN DE LA DIRECCIÓN DE ÁREA	PUESTO QUE DEPENDEN DE LA COORDINACIÓN
Procurador General de Justicia	Secretario Particular de la Procuraduría	Coordinador de División	Agente del Ministerio Público
			Secretario de Agencia del Ministerio Público
			Actuario del Ministerio Público
			Trabajadora Social
		Secretaria de Dirección General	
		Secretaria de Dirección de Área	
		Secretaria Auxiliar	
		Encargado de Área B	
		Encargado de Área C	
		Coordinador Especializado A	
	Notificador		
	Piloto		
	Policía Investigador		
	Policía Investigador B		

ELABORÓ:	DIRECCIÓN DE RECURSOS HUMANOS	
FECHA ELABORACIÓN:	21-02-2013	
FECHA ACTUALIZACIÓN:	21-02-2013	VERSIÓN: 01
CÓDIGO:	PG-RH-SG-MU-05	PÁGINA: 16 DE 855

Coordinación General de Asesores

ELABORÓ:	DIRECCIÓN DE RECURSOS HUMANOS	
FECHA ELABORACIÓN:	21-02-2013	
FECHA ACTUALIZACIÓN:	21-02-2013	VERSIÓN: 01
CÓDIGO:	PG-RH-SG-MU-05	PÁGINA: 17 DE 855

DIRECCIÓN GENERAL	PUESTOS QUE DEPENDEN DE LA DIRECCIÓN GENERAL	PUESTO QUE DEPENDEN DE LA DIRECCIÓN DE ÁREA	PUESTO QUE DEPENDEN DE LA COORDINACIÓN
Coordinador General de Asesores	Srio. Especializado de la Agencia del Ministerio Público		
	Actuario del Ministerio Público		
	Operador de Equipo de Computo		
	Analista A		
	Notificador		
	Encargado de Área A		

ELABORÓ:	DIRECCIÓN DE RECURSOS HUMANOS	
FECHA ELABORACIÓN:	21-02-2013	
FECHA ACTUALIZACIÓN:	21-02-2013	VERSIÓN: 01
CÓDIGO:	PG-RH-SG-MU-05	PÁGINA: 18 DE 855

Dirección de Comunicación Social y Relaciones Públicas

ELABORÓ:	DIRECCIÓN DE RECURSOS HUMANOS	
FECHA ELABORACIÓN:	21-02-2013	
FECHA ACTUALIZACIÓN:	21-02-2013	VERSIÓN: 01
CÓDIGO:	PG-RH-SG-MU-05	PÁGINA: 19 DE 855

DIRECCIÓN GENERAL	PUESTOS QUE DEPENDEN DE LA DIRECCIÓN GENERAL	PUESTO QUE DEPENDEN DE LA DIRECCIÓN DE ÁREA	PUESTO QUE DEPENDEN DE LA COORDINACIÓN
Director de Área de Comunicación Social	Subdirector de Comunicación Social	Coordinador A	Secretaria Auxiliar
			Encargado de Área A
		Coordinador B	Encargado de Área B
	Técnico B		
	Secretaria de Dirección General	Fotógrafo A	
Logístico de Eventos			
Analista A			

ELABORÓ:	DIRECCIÓN DE RECURSOS HUMANOS	
FECHA ELABORACIÓN:	21-02-2013	
FECHA ACTUALIZACIÓN:	21-02-2013	VERSIÓN: 01
CÓDIGO:	PG-RH-SG-MU-05	PÁGINA: 20 DE 855

Coordinación General de Agentes del M. P. Auxiliares del Procurador

ELABORÓ:	DIRECCIÓN DE RECURSOS HUMANOS	
FECHA ELABORACIÓN:	21-02-2013	
FECHA ACTUALIZACIÓN:	21-02-2013	VERSIÓN: 01
CÓDIGO:	PG-RH-SG-MU-05	PÁGINA: 21 DE 855

DIRECCIÓN GENERAL	PUESTOS QUE DEPENDEN DE LA DIRECCIÓN GENERAL	PUESTO QUE DEPENDEN DE LA DIRECCIÓN DE ÁREA	PUESTO QUE DEPENDEN DE LA COORDINACIÓN
Coordinador General de Agentes del Ministerio público Auxiliares del Procurador	Coordinador de División	Agente del Ministerio Público	
		Secretario de Agencia del Ministerio Público	
		Actuario del Ministerio Público	

ELABORÓ:	DIRECCIÓN DE RECURSOS HUMANOS	
FECHA ELABORACIÓN:	21-02-2013	
FECHA ACTUALIZACIÓN:	21-02-2013	VERSIÓN: 01
CÓDIGO:	PG-RH-SG-MU-05	PÁGINA: 22 DE 855

**Subprocuraduría “A” del Ministerio Público
Especializado**

ELABORÓ:	DIRECCIÓN DE RECURSOS HUMANOS	
FECHA ELABORACIÓN:	21-02-2013	
FECHA ACTUALIZACIÓN:	21-02-2013	VERSIÓN: 01
CÓDIGO:	PG-RH-SG-MU-05	PÁGINA: 23 DE 855

DIRECCIÓN GENERAL	PUESTOS QUE DEPENDEN DE LA DIRECCIÓN GENERAL	PUESTO QUE DEPENDEN DE LA DIRECCIÓN DE ÁREA	PUESTO QUE DEPENDEN DE LA COORDINACIÓN
Subprocurador del ministerio publico especializado a	Agente del Ministerio Público		
	Coordinador B		
	Perito de P.G.J.		
	Policía Investigador B		
	Actuario del Ministerio Público		
	Secretaria de Dirección General		
	Director de Área del Ministerio Público Especializado A		
	Secretaria de Dirección de Área		
	Jefe de División de Atención de Delitos Violentos	Coordinador de División	Agente del Ministerio Publico
			Agente Especializado del Ministerio Publico
			Actuario del Ministerio Publico
			Actuario Especializado del Ministerio Publico
			Secretario de Agencia del Ministerio publico
			Srio Especializado de la Agencia del Ministerio Publico
			Policía Investigador
Policía Investigador A			
Policía Investigador B			

ELABORÓ:	DIRECCIÓN DE RECURSOS HUMANOS	
FECHA ELABORACIÓN:	21-02-2013	
FECHA ACTUALIZACIÓN:	21-02-2013	VERSIÓN: 01
CÓDIGO:	PG-RH-SG-MU-05	PÁGINA: 24 DE 855

Subprocurador del Ministerio Público Especializado A	Jefe de División de Atención de Delitos Organizados	Coordinador de División	Actuario del Ministerio Público
			Actuario Especializado del Ministerio Público
			Agente del Ministerio Público
			Agente Especializado del Ministerio Público
			Policía Investigador
			Policía Investigador A
			Policía Investigador B
			Secretario de Agencia del Ministerio Público
			Srio Especializado de la Agencia del Ministerio Público
	Jefe de División para la Atención de Delitos contra la Libertad y Seguridad de las Personas	Secretaria de Dirección General	
		Coordinador de División	Secretario de Agencia del Ministerio Público
			Srio Especializado de la Agencia del Ministerio Público
			Actuario del Ministerio Público
			Actuario Especializado del Ministerio Público
			Agente del Ministerio Público
			Agente Especializado del Ministerio Público
			Policía investigador
		Policía investigador a	
Auxiliar Administrativo			
Encargado de Área A			

ELABORÓ:	DIRECCIÓN DE RECURSOS HUMANOS	
FECHA ELABORACIÓN:	21-02-2013	
FECHA ACTUALIZACIÓN:	21-02-2013	VERSIÓN: 01
CÓDIGO:	PG-RH-SG-MU-05	PÁGINA: 25 DE 855

Subprocuraduría “B” de Atención a Delitos Patrimoniales no Violentos

ELABORÓ:	DIRECCIÓN DE RECURSOS HUMANOS	
FECHA ELABORACIÓN:	21-02-2013	
FECHA ACTUALIZACIÓN:	21-02-2013	VERSIÓN: 01
CÓDIGO:	PG-RH-SG-MU-05	PÁGINA: 26 DE 855

DIRECCIÓN GENERAL	PUESTOS QUE DEPENDEN DE LA DIRECCIÓN GENERAL	PUESTO QUE DEPENDEN DE LA DIRECCIÓN DE ÁREA	PUESTO QUE DEPENDEN DE LA COORDINACIÓN	
Subprocurador de Atención a Delitos Patrimoniales No Violentos B	Agente del Ministerio Público			
	Policía Investigador B			
	Actuario del Ministerio Público			
	Secretaria de Dirección General			
	Secretaria de Dirección de Área			
	Jefe de División de Atención a Delitos cometidos contra Instituciones Financieras		Coordinador de División	Actuario del Ministerio Público
				Actuario Especializado del Ministerio Público
				Agente del Ministerio Público
				Agente Especializado del Ministerio Público
				Policía Investigador
				Policía Investigador A
				Policía Investigador B
				Secretario de Agencia del Ministerio Público
	Srio Especializado de la Agencia del Ministerio Público			
	Jefe de División para Delitos Patrimoniales contra Personas		Coordinador de División	Actuario del Ministerio público
				Actuario Especializado del Ministerio Público
Agente del Ministerio Público				
Agente Especializado del Ministerio Público				

ELABORÓ:	DIRECCIÓN DE RECURSOS HUMANOS	
FECHA ELABORACIÓN:	21-02-2013	
FECHA ACTUALIZACIÓN:	21-02-2013	VERSIÓN: 01
CÓDIGO:	PG-RH-SG-MU-05	PÁGINA: 27 DE 855

Subprocurador de Atención a Delitos Patrimoniales No Violentos B			Policía Investigador
			Policía Investigador A
			Policía Investigador B
			Secretario de Agencia del Ministerio Publico
			Srio Especializado de la Agencia del Ministerio Publico
	Jefe de División para Asuntos Especiales	Coordinador de División	Actuario del Ministerio Público
			Actuario Especializado del Ministerio Publico
			Agente del Ministerio Publico
			Agente Especializado del Ministerio Publico
			Policía Investigador
			Policía Investigador A
			Policía investigador B
			Secretario de Agencia del Ministerio Publico
			Srio Especializado de la Agencia del Ministerio Publico
			Secretaria de Dirección General
			Secretaria Auxiliar

ELABORÓ:	DIRECCIÓN DE RECURSOS HUMANOS	
FECHA ELABORACIÓN:	21-02-2013	
FECHA ACTUALIZACIÓN:	21-02-2013	VERSIÓN: 01
CÓDIGO:	PG-RH-SG-MU-05	PÁGINA: 28 DE 855

Subprocuraduría "C" de Concertación Social

ELABORÓ:	DIRECCIÓN DE RECURSOS HUMANOS	
FECHA ELABORACIÓN:	21-02-2013	
FECHA ACTUALIZACIÓN:	21-02-2013	VERSIÓN: 01
CÓDIGO:	PG-RH-SG-MU-05	PÁGINA: 29 DE 855

DIRECCIÓN GENERAL	PUESTOS QUE DEPENDEN DE LA DIRECCIÓN GENERAL	PUESTO QUE DEPENDEN DE LA DIRECCIÓN DE ÁREA	PUESTO QUE DEPENDEN DE LA COORDINACIÓN	
Subprocurador de Concentración Social C	Agente del Ministerio Público			
	Policía investigador B			
	Actuario del Ministerio Público			
	Secretaria de Dirección General			
	Secretaria de Dirección de Área			
	Jefe de División de Averiguaciones Previas y Coordinación metropolitana		Coordinador de División	Actuario del Ministerio Público
				Actuario Especializado del Ministerio Publico
				Agente del Ministerio Publico
				Agente Especializado del Ministerio Publico
				Policía Investigador
				Policía Investigador A
				Policía Investigador B
				Secretario de Agencia del Ministerio Publico
	Jefe de División de Control de Procesos No Especializados y Justicia de Paz		Coordinador de División	Actuario del Ministerio Público
				Actuario Especializado del Ministerio Publico
Agente del Ministerio Publico				

ELABORÓ:	DIRECCIÓN DE RECURSOS HUMANOS	
FECHA ELABORACIÓN:	21-02-2013	
FECHA ACTUALIZACIÓN:	21-02-2013	VERSIÓN: 01
CÓDIGO:	PG-RH-SG-MU-05	PÁGINA: 30 DE 855

Subprocurador de Concentración Social C	Jefe de División de Control de Procesos No Especializados y Justicia de Paz	Coordinador de División	Agente Especializado del Ministerio publico
			Policía investigador
			Policía Investigador A
			Policía Investigador B
			Secretario de Agencia del Ministerio Publico
			Srio Especializado de la Agencia del Ministerio Publico

ELABORÓ:	DIRECCIÓN DE RECURSOS HUMANOS	
FECHA ELABORACIÓN:	21-02-2013	
FECHA ACTUALIZACIÓN:	21-02-2013	VERSIÓN: 01
CÓDIGO:	PG-RH-SG-MU-05	PÁGINA: 31 DE 855

Subprocuraduría de Control de Procesos

ELABORÓ:	DIRECCIÓN DE RECURSOS HUMANOS	
FECHA ELABORACIÓN:	21-02-2013	
FECHA ACTUALIZACIÓN:	21-02-2013	VERSIÓN: 01
CÓDIGO:	PG-RH-SG-MU-05	PÁGINA: 32 DE 855

DIRECCIÓN GENERAL	PUESTOS QUE DEPENDEN DE LA DIRECCIÓN GENERAL	PUESTO QUE DEPENDEN DE LA DIRECCIÓN DE ÁREA	PUESTO QUE DEPENDEN DE LA COORDINACIÓN
Subprocurador de Control de Procesos	Agente del Ministerio Público		
	Policía Investigador B		
	Actuario del Ministerio Público		
	Secretaria de Dirección General		
	Secretaria de Dirección de Área		
	Jefe de División de Control de Procesos Especializados	Coordinador de División	Actuario del Ministerio Público
			Actuario Especializado del Ministerio Público
			Srio Especializado de la Agencia del Ministerio Público
			Secretario de Agencia del Ministerio Público
			Agente Especializado del Ministerio Público
			Agente del Ministerio Público
			Policía Investigador
			Policía Investigador A
			Policía Investigador B
			Auxiliar Administrativo
Notificador			
Secretaria Auxiliar			

ELABORÓ:	DIRECCIÓN DE RECURSOS HUMANOS	
FECHA ELABORACIÓN:	21-02-2013	
FECHA ACTUALIZACIÓN:	21-02-2013	VERSIÓN: 01
CÓDIGO:	PG-RH-SG-MU-05	PÁGINA: 33 DE 855

Subprocurador de Control de Procesos	Jefe de División de control de procesos	Coordinador de División	Actuario del Ministerio Público
			Actuario Especializado del Ministerio Publico
			Agente del Ministerio Publico
			Agente Especializado del Ministerio Publico
			Secretario de Agencia del Ministerio Publico
			Srio Especializado de la Agencia del Ministerio Publico
			Policía Investigador
			Policía Investigador A
	Policía Investigador B		
	Jefe de División de Cumplimiento de Mandamientos Judiciales	Coordinador de División	Actuario del Ministerio Público
			Actuario Especializado del Ministerio Publico
			Agente del Ministerio Publico
			Agente Especializado del Ministerio Publico
			Srio Especializado de la Agencia del Ministerio Publico
			Secretario de Agencia del Ministerio Publico
			Policía Investigador
Policía Investigador A			
Policía Investigador B			

ELABORÓ:	DIRECCIÓN DE RECURSOS HUMANOS	
FECHA ELABORACIÓN:	21-02-2013	
FECHA ACTUALIZACIÓN:	21-02-2013	VERSIÓN: 01
CÓDIGO:	PG-RH-SG-MU-05	PÁGINA: 34 DE 855

Subprocuraduría “E” de Apoyo a las Investigaciones de Delitos Federales

ELABORÓ:	DIRECCIÓN DE RECURSOS HUMANOS	
FECHA ELABORACIÓN:	21-02-2013	
FECHA ACTUALIZACIÓN:	21-02-2013	VERSIÓN: 01
CÓDIGO:	PG-RH-SG-MU-05	PÁGINA: 35 DE 855

DIRECCIÓN GENERAL	PUESTOS QUE DEPENDEN DE LA DIRECCIÓN GENERAL	PUESTO QUE DEPENDEN DE LA DIRECCIÓN DE ÁREA	PUESTO QUE DEPENDEN DE LA COORDINACIÓN
Subprocurador de Apoyo a Investigaciones de Delitos Federal	Secretaria de Dirección General		
	Secretaria de Dirección de Área		
	Jefe de División de Apoyo a Investigaciones de Delitos Federales	Coordinador de División	Actuario del Ministerio Público
			Agente del Ministerio Publico
			Secretario de Agencia del Ministerio Publico
			Policía Investigador
			Policía Investigador A
			Policía Investigador B

ELABORÓ:	DIRECCIÓN DE RECURSOS HUMANOS	
FECHA ELABORACIÓN:	21-02-2013	
FECHA ACTUALIZACIÓN:	21-02-2013	VERSIÓN: 01
CÓDIGO:	PG-RH-SG-MU-05	PÁGINA: 36 DE 855

Coordinación General Jurídica

ELABORÓ:	DIRECCIÓN DE RECURSOS HUMANOS	
FECHA ELABORACIÓN:	21-02-2013	
FECHA ACTUALIZACIÓN:	21-02-2013	VERSIÓN: 01
CÓDIGO:	PG-RH-SG-MU-05	PÁGINA: 37 DE 855

DIRECCIÓN GENERAL	PUESTOS QUE DEPENDEN DE LA DIRECCIÓN GENERAL	PUESTO QUE DEPENDEN DE LA DIRECCIÓN DE ÁREA	PUESTO QUE DEPENDEN DE LA COORDINACIÓN	
Coordinador General Jurídica	Notificador			
	Policía Investigador A			
	Policía Investigador B			
	Secretaria Auxiliar			
	Secretaria de Dirección General			
	Coordinador de Dirección Consultiva y Legislativa		Actuario del Ministerio Público	
			Agente del Ministerio Publico	
			Secretario de Agencia del Ministerio Publico	
			Secretaria de Dirección de Área	
	Director de Estadística sobre Actuación del M.P. y el Proceso Penal		Secretaria de Dirección de Área	
			Encargado de Área a	
			Operador de Equipo de Computo	
	Director de Supervisión de Derechos Humanos		Actuario del Ministerio Público	
			Agente del Ministerio Publico	
			Secretaria de Dirección de Área	
		Secretario de Agencia del Ministerio Publico		
Coordinador Jurídico		Actuario del ministerio público		
		Agente del ministerio publico		
		Secretario de agencia del ministerio publico		

ELABORÓ:	DIRECCIÓN DE RECURSOS HUMANOS	
FECHA ELABORACIÓN:	21-02-2013	
FECHA ACTUALIZACIÓN:	21-02-2013	VERSIÓN: 01
CÓDIGO:	PG-RH-SG-MU-05	PÁGINA: 38 DE 855

Coordinación de Atención a Víctimas del Delito y Servicio a la Comunidad

ELABORÓ:	DIRECCIÓN DE RECURSOS HUMANOS	
FECHA ELABORACIÓN:	21-02-2013	
FECHA ACTUALIZACIÓN:	21-02-2013	VERSIÓN: 01
CÓDIGO:	PG-RH-SG-MU-05	PÁGINA: 39 DE 855

DIRECCIÓN GENERAL	PUESTOS QUE DEPENDEN DE LA DIRECCIÓN GENERAL	PUESTO QUE DEPENDEN DE LA DIRECCIÓN DE ÁREA	PUESTO QUE DEPENDEN DE LA COORDINACIÓN
Coordinador General de Atención a Víctimas del Delito y Servicios a la Comunidad	Secretaría de Dirección General		
	Director de Área de Atención a Víctimas del Delito	Coordinador Especializado	
		Encargado de Área a	
		Encargado de Área b	
		Perito de P.G.J.	
		Psicólogo	
		Secretaría de Dirección de Área	
		Trabajadora Social	
	Director de Área de Servicios a la Comunidad	Coordinador B	
		Encargado de Área B	
		Analista B	
		Coordinador B	
		Coordinador Especializado	
		Encargado de Área A	
		Encargado de Área B	
		Notificador	
		Perito de P.G.J.	
		Psicólogo	
	Secretaría de Dirección de Área		

ELABORÓ:	DIRECCIÓN DE RECURSOS HUMANOS	
FECHA ELABORACIÓN:	21-02-2013	
FECHA ACTUALIZACIÓN:	21-02-2013	VERSIÓN: 01
CÓDIGO:	PG-RH-SG-MU-05	PÁGINA: 40 DE 855

Coordinación General Administrativa

ELABORÓ:	DIRECCIÓN DE RECURSOS HUMANOS	
FECHA ELABORACIÓN:	21-02-2013	
FECHA ACTUALIZACIÓN:	21-02-2013	VERSIÓN: 01
CÓDIGO:	PG-RH-SG-MU-05	PÁGINA: 41 DE 855

DIRECCIÓN GENERAL	PUESTOS QUE DEPENDEN DE LA DIRECCIÓN GENERAL	PUESTO QUE DEPENDEN DE LA DIRECCIÓN DE ÁREA	PUESTO QUE DEPENDEN DE LA COORDINACIÓN	
Coordinación General Administrativa	Coordinador Técnico	Secretaria Auxiliar		
	Encargado de Área a	Encargado de Área B		
		Encargado de Área C		
		Tecnico A		
		Tecnico B		
	Notificador			
	Operador de Equipo de Computo			
	Secretaria de Direccion de Área			
	Secretaria de Direccion General			
	Director de Recursos humanos de la Procuraduría	Coordinador de Recursos Humanos		Analista Especializado
				Capturista
				Coordinador B
				Coordinador A
				Encargado de Área A
				Encargado de Área B
				Operador de Equipo de Computo
				Secretaria Auxiliar
		Secretaria de Dirección de Área		
	Secretaria de Dirección General			

ELABORÓ:	DIRECCIÓN DE RECURSOS HUMANOS	
FECHA ELABORACIÓN:	21-02-2013	
FECHA ACTUALIZACIÓN:	21-02-2013	VERSIÓN: 01
CÓDIGO:	PG-RH-SG-MU-05	PÁGINA: 42 DE 855

Coordinación General Administrativa	Director de Recursos Financieros de la Procuraduría	Coordinador de Recursos Financieros	Analista A
			Archivista
			Auxiliar Contable
			Coordinador B
			Encargado de Área A
			Encargado de Área B
			Encargado de Área C
			Técnico B
	Secretaria de Dirección de Área		
	Secretaria Auxiliar		
	Director de Recursos Materiales y Recursos Generales	Coordinador Administrativo B	Auxiliar de Intendencia
			Técnico A
			Técnico B
		Coordinador A	Analista A
			Coordinador B
			Capturista
			Encargado de Área A
Encargado de Área B			
Encargado de Área C			
Notificador			

ELABORÓ:	DIRECCIÓN DE RECURSOS HUMANOS	
FECHA ELABORACIÓN:	21-02-2013	
FECHA ACTUALIZACIÓN:	21-02-2013	VERSIÓN: 01
CÓDIGO:	PG-RH-SG-MU-05	PÁGINA: 43 DE 855

Coordinación General Administrativa		Secretaria Auxiliar		
		Secretaria de Dirección de Área		
		Secretaria privada		
	Director de Informática	Coordinador de Informática a	Analista de Sistemas A	
			Analista de Sistemas B	
			Coordinador A	
		Coordinador especializado	Encargado de Área A	
			Operador de Equipo de Computo	
	Secretaria de Dirección de Área			

ELABORÓ:	DIRECCIÓN DE RECURSOS HUMANOS	
FECHA ELABORACIÓN:	21-02-2013	
FECHA ACTUALIZACIÓN:	21-02-2013	VERSIÓN: 01
CÓDIGO:	PG-RH-SG-MU-05	PÁGINA: 44 DE 855

Visitaduría

ELABORÓ:	DIRECCIÓN DE RECURSOS HUMANOS	
FECHA ELABORACIÓN:	21-02-2013	
FECHA ACTUALIZACIÓN:	21-02-2013	VERSIÓN: 01
CÓDIGO:	PG-RH-SG-MU-05	PÁGINA: 45 DE 855

DIRECCIÓN GENERAL	PUESTOS QUE DEPENDEN DE LA DIRECCIÓN GENERAL	PUESTO QUE DEPENDEN DE LA DIRECCIÓN DE ÁREA	PUESTO QUE DEPENDEN DE LA COORDINACIÓN
Visitador General	Coordinador de Visitaduria	Agente del Ministerio Publico	Actuario del Ministerio Público
			Secretario de Agencia del Ministerio Publico
		Operador de Equipo de Computo	
		Secretaria Auxiliar	
	Policía Investigador B		
Secretaria de Dirección de Área			

ELABORÓ:	DIRECCIÓN DE RECURSOS HUMANOS	
FECHA ELABORACIÓN:	21-02-2013	
FECHA ACTUALIZACIÓN:	21-02-2013	VERSIÓN: 01
CÓDIGO:	PG-RH-SG-MU-05	PÁGINA: 46 DE 855

Contraloría Interna

ELABORÓ:	DIRECCIÓN DE RECURSOS HUMANOS	
FECHA ELABORACIÓN:	21-02-2013	
FECHA ACTUALIZACIÓN:	21-02-2013	VERSIÓN: 01
CÓDIGO:	PG-RH-SG-MU-05	PÁGINA: 47 DE 855

DIRECCIÓN GENERAL	PUESTOS QUE DEPENDEN DE LA DIRECCIÓN GENERAL	PUESTO QUE DEPENDEN DE LA DIRECCIÓN DE ÁREA	PUESTO QUE DEPENDEN DE LA COORDINACIÓN
Contralor interno	Agente del Ministerio Publico	Actuario del Ministerio Público	
		Secretario de Agencia del Ministerio Publico	
	Secretaria Auxiliar		
	Jefe de Desarrollo de Sistemas		

ELABORÓ:	DIRECCIÓN DE RECURSOS HUMANOS	
FECHA ELABORACIÓN:	21-02-2013	
FECHA ACTUALIZACIÓN:	21-02-2013	VERSIÓN: 01
CÓDIGO:	PG-RH-SG-MU-05	PÁGINA: 48 DE 855

Instituto de Formación Profesional

ELABORÓ:	DIRECCIÓN DE RECURSOS HUMANOS	
FECHA ELABORACIÓN:	21-02-2013	
FECHA ACTUALIZACIÓN:	21-02-2013	VERSIÓN: 01
CÓDIGO:	PG-RH-SG-MU-05	PÁGINA: 49 DE 855

DIRECCIÓN GENERAL	PUESTOS QUE DEPENDEN DE LA DIRECCIÓN GENERAL	PUESTO QUE DEPENDEN DE LA DIRECCIÓN DE ÁREA	PUESTO QUE DEPENDEN DE LA COORDINACIÓN	
Director General del Instituto de Formación Profesional	Coordinador Especializado	Coordinador A		
		Analista A		
		Encargado de Área A		
		Policía Investigador		Policía investigador a
				Policía investigador b
		Psicólogo		
		Secretaria Auxiliar		
	Trabajadora Social			
	Analista A			
	Notificador			
	Trabajadora social			
	Encargado de Área C			
	Coordinador A	Coordinador B		
		Auxiliar de Intendencia		
		Analista A		
	Psicólogo			
	Perito de P.G.J.			
	Policía Investigador B			
	Coordinador B		Analista A	

ELABORÓ:	DIRECCIÓN DE RECURSOS HUMANOS	
FECHA ELABORACIÓN:	21-02-2013	
FECHA ACTUALIZACIÓN:	21-02-2013	VERSIÓN: 01
CÓDIGO:	PG-RH-SG-MU-05	PÁGINA: 50 DE 855

		Capturista	
		Operador de Equipo de Computo	
		Psicólogo	
		Secretaria Auxiliar	
		Secretaria de Dirección de Área	
		Trabajadora Social	

ELABORÓ:	DIRECCIÓN DE RECURSOS HUMANOS	
FECHA ELABORACIÓN:	21-02-2013	
FECHA ACTUALIZACIÓN:	21-02-2013	VERSIÓN: 01
CÓDIGO:	PG-RH-SG-MU-05	PÁGINA: 51 DE 855

Delegaciones Regionales

ELABORÓ:	DIRECCIÓN DE RECURSOS HUMANOS	
FECHA ELABORACIÓN:	21-02-2013	
FECHA ACTUALIZACIÓN:	21-02-2013	VERSIÓN: 01
CÓDIGO:	PG-RH-SG-MU-05	PÁGINA: 52 DE 855

DIRECCIÓN GENERAL	PUESTOS QUE DEPENDEN DE LA DIRECCIÓN GENERAL	PUESTO QUE DEPENDEN DE LA DIRECCIÓN DE ÁREA	PUESTO QUE DEPENDEN DE LA COORDINACIÓN	
Coordinador General de Delegaciones Regionales	Secretaria de Dirección General			
	Notificador			
	Policía Investigador B			
	Secretario de Agencia del Ministerio Público			
	Delegado General Regional (12 Delegados Regionales)		Subdelegado Regional	Agente Especializado del Ministerio Público
				Secretario de Agencia del Ministerio Público
				Actuario del Ministerio Público
				Coordinador A
				Policía Investigador
				Policía Investigador A
				Policía Investigador B
				Auxiliar de Intendencia
				Encargado de Área B
				Trabajadora Social
Perito P.G.J.				

ELABORÓ:	DIRECCIÓN DE RECURSOS HUMANOS	
FECHA ELABORACIÓN:	21-02-2013	
FECHA ACTUALIZACIÓN:	21-02-2013	VERSIÓN: 01
CÓDIGO:	PG-RH-SG-MU-05	PÁGINA: 53 DE 855

Policía Investigadora

ELABORÓ:	DIRECCIÓN DE RECURSOS HUMANOS	
FECHA ELABORACIÓN:	21-02-2013	
FECHA ACTUALIZACIÓN:	21-02-2013	VERSIÓN: 01
CÓDIGO:	PG-RH-SG-MU-05	PÁGINA: 54 DE 855

DIRECCIÓN GENERAL	PUESTOS QUE DEPENDEN DE LA DIRECCIÓN GENERAL	PUESTO QUE DEPENDEN DE LA DIRECCIÓN DE ÁREA	PUESTO QUE DEPENDEN DE LA COORDINACIÓN
Coordinador General de la Policía Investigadora	Subdirector de la Policía Investigadora	Policía Investigador	Policía Investigador A
	Secretario de la Policía Investigadora		Policía Investigador B
	Secretaria Auxiliar		