

PLANEACIÓN Y DIRECCIÓN TÉCNICA-ADMINISTRATIVA DEL FUNCIONAMIENTO DEL CONSEJO

**CONSEJO ESTATAL PARA LA PREVENCIÓN DE
ACCIDENTES**

ELABORÓ: COORDINACIÓN DE PLANEACIÓN

FECHA ELABORACIÓN: 22-MAR-2012 V.01

FECHA ACTUALIZACIÓN: 22-MAR-2012 V.01

CÓDIGO: PA-CP-SG-PP-01

ELABORÓ:	COORDINACIÓN DE PLANEACIÓN	
FECHA ELABORACIÓN:	22-MAR-2012	
FECHA ACTUALIZACIÓN:	22-MAR-2012	VERSIÓN: 01
CÓDIGO:	PA-CP-SG-PP-01	PÁGINA 2 DE 12

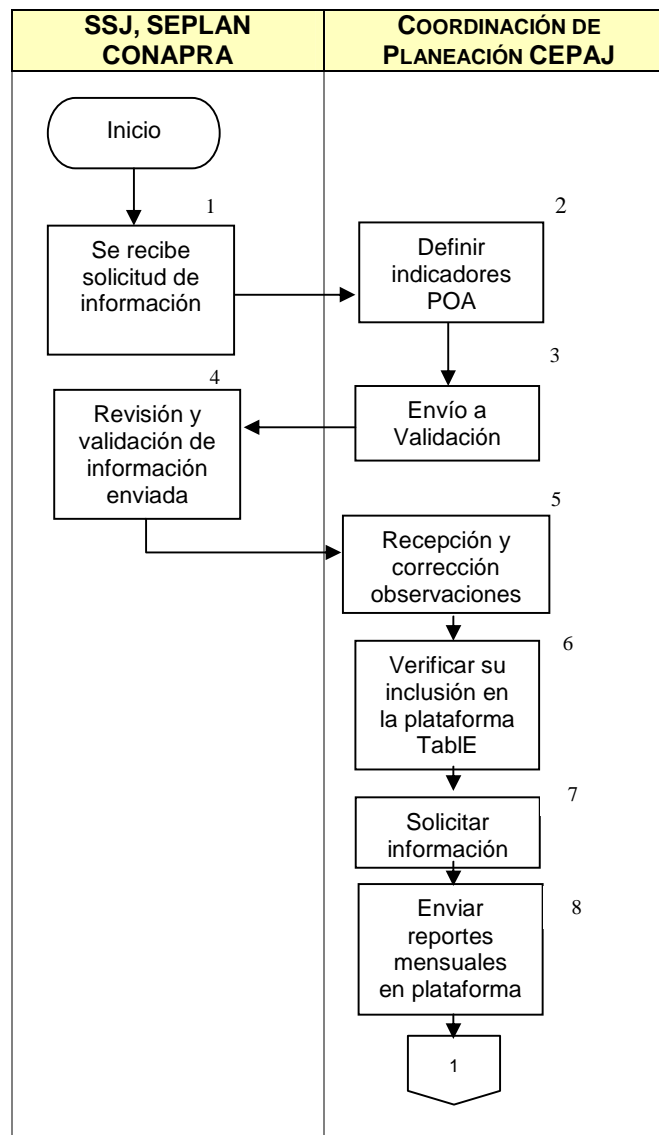
Bitácora de Revisiones:

No.	Fecha del cambio	Referencia del punto modificado	Descripción del cambio
1	22/03/12	Todo el documento	Se actualizó todo el documento cumpliendo con lo establecido en la Guía para la elaboración de Documentos del Sistema de Gestión de la Calidad.

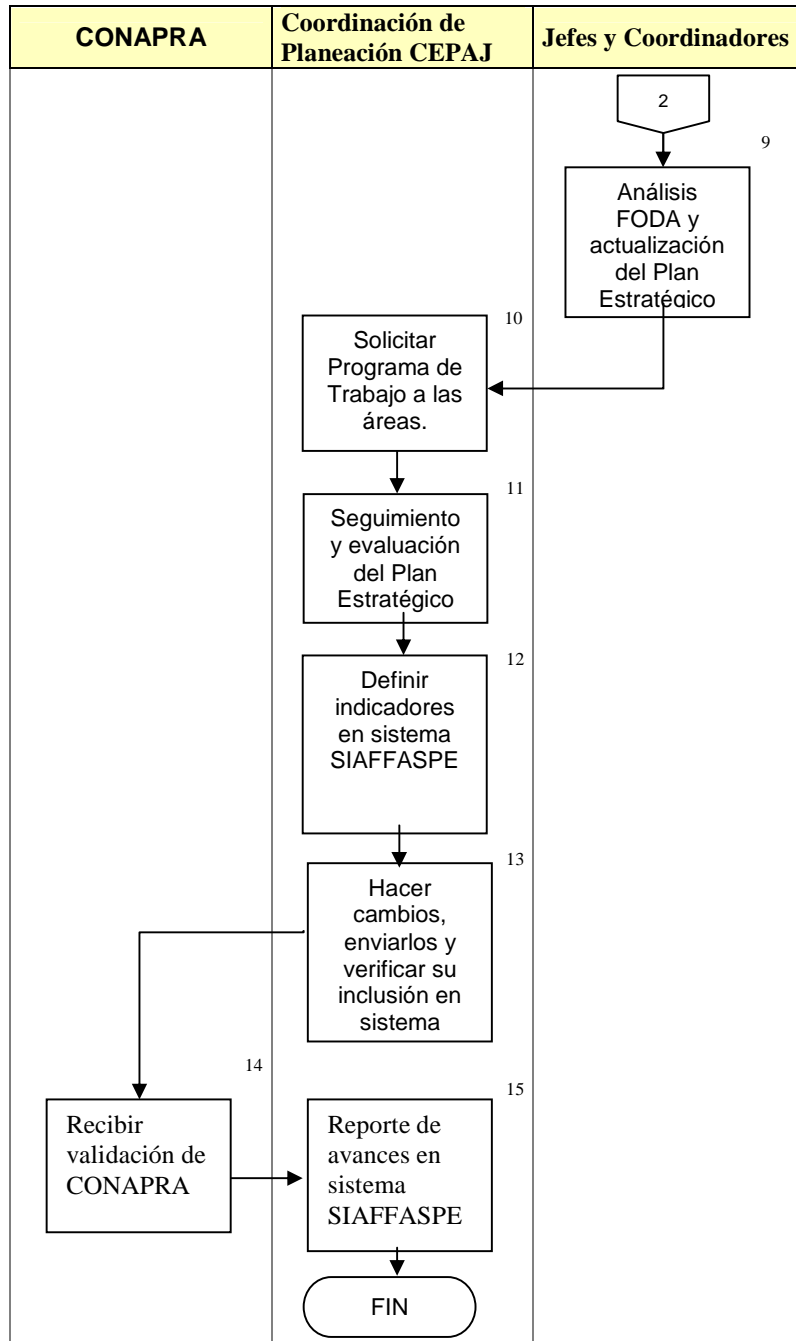
ELABORÓ:	COORDINACIÓN DE PLANEACIÓN	
FECHA ELABORACIÓN:	22-MAR-2012	
FECHA ACTUALIZACIÓN:	22-MAR-2012	VERSIÓN: 01
CÓDIGO:	PA-CP-SG-PP-01	PÁGINA 3 DE 12

1. DIAGRAMA DE FLUJO

Entrada	Insumos	Requerimientos de integración de planes operativos de prevención de accidentes
	Proveedor	Secretaría de Planeación, Secretaría de Salud Jalisco, Consejo Nacional para la Prevención de Accidentes
	Procedimientos	Integración de Planes de Trabajo para la Prevención de Accidentes
Salida	Producto o Servicio	Componentes, indicadores y metas al Plan Operativo Anual, Componentes, indicadores y metas al Plan Anual de Trabajo, Plan Estratégico Anual del CEPAJ
	Usuario o Cliente	Secretaría de Planeación, Secretaría de Salud Jalisco, Consejo Nacional para la Prevención de Accidentes, jefaturas y coordinaciones del CEPAJ
	Procedimientos	Evaluación de planes de trabajo para la Prevención de Accidentes



ELABORÓ:	COORDINACIÓN DE PLANEACIÓN	
FECHA ELABORACIÓN:	22-MAR-2012	
FECHA ACTUALIZACIÓN:	22-MAR-2012	VERSIÓN: 01
CÓDIGO:	PA-CP-SG-PP-01	PÁGINA 4 DE 12



ELABORÓ:	COORDINACIÓN DE PLANEACIÓN	
FECHA ELABORACIÓN:	22-MAR-2012	
FECHA ACTUALIZACIÓN:	22-MAR-2012	VERSIÓN: 01
CÓDIGO:	PA-CP-SG-PP-01	PÁGINA 5 DE 12

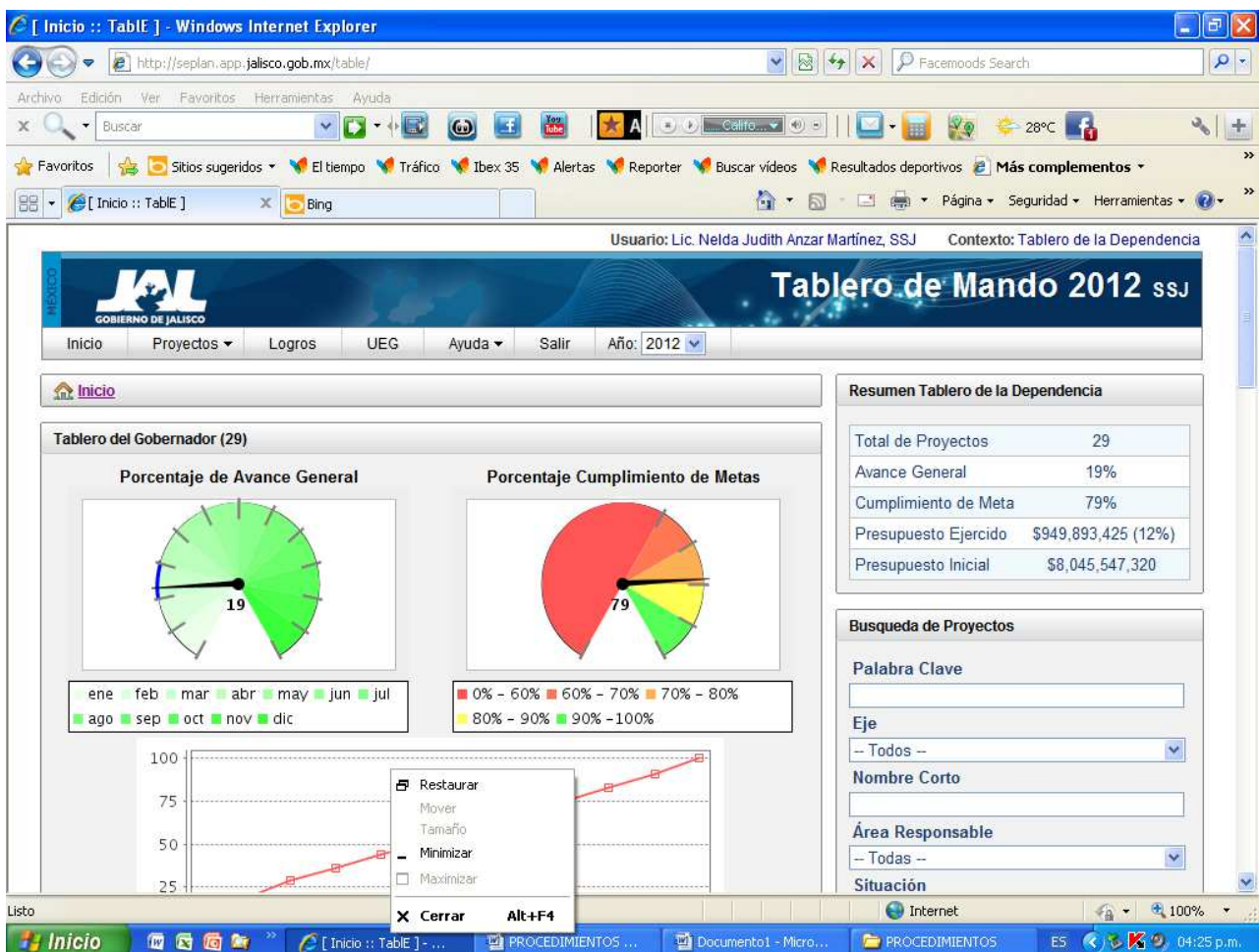
2. DESCRIPCIÓN NARRATIVA

No.	RESPONSABLE (PUESTO Y ÁREA)	ACTIVIDAD	FORMATOS/ DOCUMENTOS
1.	Secretaría de Planeación / Secretaría de Salud	Solicitud de componentes, indicadores y metas del CEPAJ	Oficio y correo electrónico
2.	Coordinador de Planeación	Definir junto con Programación y Presupuestación de la SSJ, los objetivos, actividades, entregables e indicadores del CEPAJ, pasarlos a autorización a SSJ e incluirlos en el POA.	Plantillas
3.	Coordinador de Planeación	Envío de los indicadores a validación y verificar su alta en la plataforma del Tablero de Mando del Gobernador (Table).	Correo electrónico
4.	Coordinación de Planeación	Recibir, revisar y validar la información enviada. En caso de que existan correcciones se regresa a la Coordinación de Planeación	Anexo 1
5.	Coordinador de Planeación	Recibir y corregir las observaciones	Correo electrónico
6.	Coordinación de Planeación	Verificar su inclusión en la plataforma Table	Anexo 1
7.	Coordinación de Planeación	Solicitar mensualmente a las áreas involucradas con los indicadores los reportes de avance	Correo electrónico
8.	Coordinador de Planeación	Reportar mensualmente avances en el Table	Anexo 1
9.	Jefes y Coordinadores del CEPAJ	Realizar en equipo un análisis FODA del CEPAJ a principio de año y actualizar el Plan Estratégico del organismo	Cuadro FODA y Anexo 2
10.	Coordinación de Planeación	Solicitar a inicio del año el Programa de Trabajo a cada área con base en el Plan Estratégico	Anexo 3
11.	Coordinador de Planeación	Dar seguimiento mensual a los programas del Plan Estratégico y evaluar semestral y anualmente el mismo	Anexo 3 y Anexo 4
12.	Coordinación de Planeación	Participar con el CONAPRA, en la definición y registro de metas e indicadores del CEPAJ e incluirlos en el sistema SIAFFASPE.	Curso Virtual
13.	Coordinación de Planeación	Hacer cambios, enviarlos y verificar su inclusión en sistema	Anexo 5
14.	Coordinación de Planeación	Recibir validación de CONAPRA	Correo electrónico
15.	Coordinación de Planeación	Reportar trimestralmente avances en sistema SIAFFASPE	Anexo 5

ELABORÓ:	COORDINACIÓN DE PLANEACIÓN	
FECHA ELABORACIÓN:	22-MAR-2012	
FECHA ACTUALIZACIÓN:	22-MAR-2012	VERSIÓN: 01
CÓDIGO:	PA-CP-SG-PP-01	PÁGINA 6 DE 12

2. ANEXOS

ANEXO 1



ELABORÓ:	COORDINACIÓN DE PLANEACIÓN	
FECHA ELABORACIÓN:	22-MAR-2012	
FECHA ACTUALIZACIÓN:	22-MAR-2012	VERSIÓN: 01
CÓDIGO:	PA-CP-SG-PP-01	PÁGINA 7 DE 12

ANEXO 2

PLAN ESTRATÉGICO CEPAJ 2012 [Modo de compatibilidad] - Microsoft Excel

Objetivo General:
 Contribuir a la prevención de accidentes y disminuir la mortalidad por esta causa en el presente año mediante la coordinación de los actores sociales involucrados.

PROYECTO SUSTANTIVO	Estrategia	REF	Objetivo Estratégico	REF	Título del Proyecto	Responsable	Indicador	Dirección	Meta Específica	Unidad de Medida	Tiempo de cumplimiento
PREVENCIÓN	I	1.1	Evaluar la Política Pública en Prevención de Accidentes	1.1.1	Diagnóstico de la mortalidad por accidentes	Jefatura de Epidemiología	Diagnóstico epidemiológico de mortalidad en accidentes en el Estado terminado	MANTENER	1 Diagnóstico de mortalidad por accidentes con actualización mensual	Diagnóstico	ENERO-DICIEMBRE
		1.2	Coordinación Operativa de acciones de prevención de accidentes en el Estado	1.2.1	Asesoramiento, seguimiento y evaluación de acciones preventivas	Coordinación Operativa	Planes de trabajo de Comités Estatales y Municipales de Prevención de Accidentes y seguridad vial en funcionamiento con asesoría, supervisión y evaluación	AUMENTAR	Dieciocho (18 regionales y 5 estatales)	Planes, Reportes de Seguimiento y Evaluaciones	ENERO-DICIEMBRE
				1.2.2	Comités Municipales de Seguridad Vial (Prevención de Accidentes)	Coordinación Operativa	Número de municipios que cuentan con Comité Municipal de Seguridad Vial	MANTENER	35 Comités de Seguridad Vial en el Estado conformados y operando	MINUTA DE MODIFICACIÓN	ENERO-NOVIEMBRE
				1.2.3	Plan Operativo de Periodos Especiales 2012	Coordinación Operativa	Minutas con las acciones de participación de parte de las instituciones y estadísticas al final de cada período con comparativos	MANTENER	4 Operativos de Prevención de Accidentes en Períodos Vacacionales		
							Número de instituciones que				

Hoja1 Hoja2 Hoja3

Inicio PROCEDIMIENTOS PL... PLANEACIÓN ESTRA... Microsoft Excel - PLA... 75% 04:29 p.m.

ELABORÓ:	COORDINACIÓN DE PLANEACIÓN	
FECHA ELABORACIÓN:	22-MAR-2012	
FECHA ACTUALIZACIÓN:	22-MAR-2012	VERSIÓN: 01
CÓDIGO:	PA-CP-SG-PP-01	PÁGINA 9 DE 12

ANEXO 4

The image shows a Microsoft Excel spreadsheet titled "Evaluación Trimestral [Modo de compatibilidad] - Microsoft Excel". The spreadsheet is set up for a quarterly evaluation. The main title "EVALUACIÓN TRIMESTRAL" is centered in row 3. Below it, rows 4-7 contain fields for "Coordinación:", "Fecha:", "Meta:", "Estrategia:", "Objetivo:", and "Indicador:". The main data table starts in row 8, with columns for "PROYECTO", "CUMPLIMIENTO" (subdivided into "ROJO", "AMARILLO", and "VERDE"), "IMPACTO", and "PROPUESTAS DE MEJORA". The spreadsheet interface includes the ribbon with tabs for Inicio, Insertar, Diseño de página, Fórmulas, Datos, Revisar, and Vista. The status bar at the bottom shows "Hoja1", "Recuento: 19", and "100%".

ANEXO 5

ELABORÓ:	COORDINACIÓN DE PLANEACIÓN	
FECHA ELABORACIÓN:	22-MAR-2012	
FECHA ACTUALIZACIÓN:	22-MAR-2012	VERSIÓN: 01
CÓDIGO:	PA-CP-SG-PP-01	PÁGINA 10 DE 12



SIAFFASPE - Windows Internet Explorer

https://siaffaspe.gob.mx/Inicio/fmBienvenida.aspx

Preguntas frecuentes | Mapa del Sitio | Ayuda | Fin de sesión

siaffaspe

Sistema de Información para la Administración del Fondo para el Fortalecimiento de Acciones de Salud Pública en las Entidades Federativas

Líder Estatal **SALUD**

Versión actualizada del Catálogo PRORESPPPO, 2012

A todos los usuarios del SIAFFASPE Estimados usuarios Me refiero al comunicado mediante el cual se informó de la actualización del catálogo PRORESPPPO 2012, con motivo de la incorporación de la partida presupuestal 44105-Apoyo a voluntarios que participan en diversos...

ESTIMADA MARIA DEL ROCIO MORQUECHO MACIAS.

Bienvenida a la plataforma del Sistema de Información para la Administración del Fondo para el Fortalecimiento de Acciones de Salud Pública en las Entidades Federativas, SIAFFASPE.

El sistema está diseñado para el registro de información y datos de los 31 Programas de Acción Específicos, PAE, en materia de salud pública en las 32 entidades federativas del país. Es, pues, la herramienta tecnológica que contribuye a la alineación de los objetivos de los programas, sus metas e indicadores, y el presupuesto, considerando las fuentes de financiamiento tanto federal como estatal.

En éste, se alojó la información del Acuerdo para el Fortalecimiento de Acciones de Salud Pública en las Entidades Federativas, AFASPE. Como tal, es un instrumento para la planeación de los Programas Anuales de Trabajo, PAT, la transferencia de los recursos a los estados, así como para el seguimiento y evaluación de resultados.

(Queda 8 elementos) Descargando imagen https://siaffaspe.gob.mx/Imágenes/Noticias/01Feb2011.JPG...

Internet 100%

Inicio | SIAFFASPE - Windo... | PROCEDIMIENTOS ... | Documento1 - Micro... | PROCEDIMIENTOS | ES | 04:27 p.m.

ELABORÓ:	COORDINACIÓN DE PLANEACIÓN	
FECHA ELABORACIÓN:	22-MAR-2012	
FECHA ACTUALIZACIÓN:	22-MAR-2012	VERSIÓN: 01
CÓDIGO:	PA-CP-SG-PP-01	PÁGINA 11 DE 12

4. GLOSARIO

SIAFFASPE	Sistema de Información para la Administración del Fondo para el Fortalecimiento de Acciones de Salud Pública en las Entidades Federativas
Table	Tablero de Mando del Gobernador
POA	Programa Operativo Anual (estatal)
PAT	Programa Anual de Trabajo (federal)
SEPLAN	Secretaría de Planeación
SSJ	Secretaría de Salud Jalisco
CONAPRA	Consejo Nacional para la Prevención de Accidentes

ELABORÓ:	COORDINACIÓN DE PLANEACIÓN	
FECHA ELABORACIÓN:	22-MAR-2012	
FECHA ACTUALIZACIÓN:	22-MAR-2012	VERSIÓN: 01
CÓDIGO:	PA-CP-SG-PP-01	PÁGINA 12 DE 12

5. AUTORIZACIÓN DEL DOCUMENTO

Elaboró:	Revisó:	Aprobó:
<hr/> Lic. Nelda Judith Anzar Martínez Coordinadora de Planeación	<hr/> Lic. Nelda Judith Anzar Martínez Coordinadora de Planeación	<hr/> Lic. Sergio Zavala Mercado Director General de Innovación y Mejora Gubernamental

La Secretaría de Administración certifica que el presente manual se ajusta a las políticas establecidas en las guías técnicas emitidas previamente por la misma dependencia, quedando validada para su publicación por los medios electrónicos en términos del Acuerdo Gubernamental DIGELAG/ACU/028/2007.