

1 Condón femenino

¿Qué es?

Es una funda transparente, blanda y resistente de látex, nitrilo o poliuretano, con dos anillos de plástico (uno en cada extremo) y contiene lubricante.

El anillo del extremo cerrado se usa para facilitar la inserción y mantener el condón adherido al cuello uterino, el del extremo abierto es más ancho y permanece fuera de la vagina cubriéndola.

¿Qué tan efectivo es?

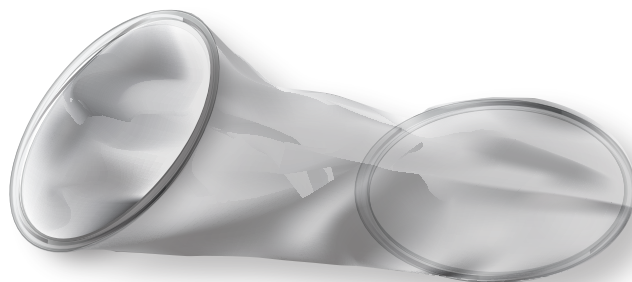
Es un método muy efectivo, por cada 100 mujeres que lo usan, entre 3 y 15 pueden resultar embarazadas, esto depende de su uso correcto.



¿Cómo actúa?

Como una barrera que cubre el interior de la vagina e impide que el espermatozoide llegue al óvulo.

Además protege de infecciones de transmisión sexual incluyendo VIH/SIDA.



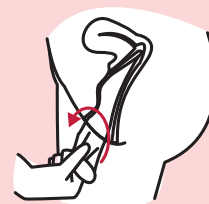
¿Cómo se usan?

Revisa que la fecha de caducidad esté vigente, que la envoltura contenga aire y no esté rota.

El empaque debe abrirse con los dedos, nunca con los dientes, ni uñas.

Para su colocación el anillo cerrado del condón se sostiene entre los dedos pulgar y medio, en forma de ocho.

Se inserta lo más profundamente posible dentro de la vagina.



El anillo externo queda fuera de la vagina para proteger los labios mayores y el periné.

Asegúrate de que el condón cubra perfectamente la vagina antes y durante la relación sexual.

Para facilitar la relación sexual aplica lubricante a base de agua en el pene si es necesario.

Después de la relación sexual y antes de incorporarte, gira el anillo externo para asegurarte de que el semen permanezca en el interior, retira el condón jalando suavemente y envuélvelo en papel higiénico.

Utiliza un condón femenino en cada contacto sexual.

Ventajas

- Se puede colocar hasta 8 horas antes de la relación sexual, si así lo deseas, o en cualquier momento antes de la relación sexual.
- Los condones femenino y masculino son los únicos métodos que protegen de un embarazo y previenen el contagio de infecciones de transmisión sexual y VIH/SIDA.
- No se requiere acudir a consulta ni tener receta para obtenerlo.
- Se puede utilizar durante la menstruación o durante el embarazo, para prevenir infecciones de transmisión sexual.
- Para aumentar el disfrute de la relación sexual se puede usar lubricante.

Desventajas

- Su costo es elevado en farmacias, pero en los centros de salud y servicios amigables son gratuitos.
- En algunos casos puede causar irritación.

¿Causa molestias o problemas de salud?

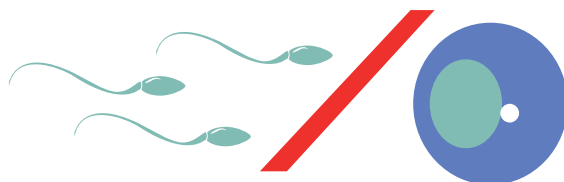
Algunas personas son sensibles al material con que están hechos los condones, esto puede ocasionar irritación o ardor.

No ocasiona problemas a la salud.

Si esto ocurre consulta a tu médico para que te cambie al método que más se ajuste a ti.

Es falso que...

- Se puede usar un mismo condón femenino en varias relaciones sexuales.
- Se puede utilizar condón femenino y masculino al mismo tiempo.



Para mayor seguridad es importante que recibas asesoría médica para seleccionar el método adecuado para tí.

¡Infórmate y busca mayor orientación sobre el uso correcto del condón femenino!
¡Acércate a los Servicios Amigables para Adolescentes
en centros de salud y hospitales de la Secretaría de Salud!
¡Sus servicios son gratuitos!

"En la consulta segura te damos información y asesoría para prevenir y atender cualquier riesgo para tu salud."

"Este programa es público ajeno a cualquier partido político. Queda prohibido el uso para fines distintos a los establecidos en el programa."