

Ficha Técnica de Paludismo

El paludismo es causado por un parásito denominado *Plasmodium* que se transmite a través de la picadura de mosquitos infectados del género *anopheles*. En el organismo humano, el parásito se multiplica en el hígado y después infecta a los glóbulos rojos.

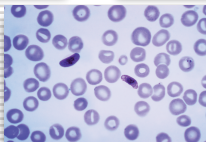
Existen 4 tipos de *Plasmodium* :

P. Vivax

P. Falciparum

P. Ovale

P. Malariae



Caso probable: Toda persona que resida o provenga de áreas con antecedentes de transmisión de paludismo (en los últimos 3 años) y que en el último mes presente o haya presentado fiebre más los siguientes signos y síntomas: cefalea, diaforesis y escalofríos



Los criaderos de los mosquitos del género *anopheles*, se encuentran en los causes de arroyos poco profundos, manantiales y charcos en tierra.